



SCÈNE DE MUSIQUES ACTUELLES ET PÔLE JEUNES & FAMILLES
MODE D'EMPLOI & ACTUS

S É B A S T I E N
F A Y A R D
V A
R E C H A R G E R
S E S
B A T T E R I E S



autos-portrait

Commencée en janvier 2020, nous poursuivons avec joie, malgré l'interruption de ces derniers mois, notre collaboration avec l'artiste, performeur Sébastien Fayard, originaire de Cavailon, oeuvrant désormais depuis plusieurs années à Bruxelles. À travers son regard photographique qui interroge et joue avec les évidences, les ambiguïtés et autres images toutes faites, nous trouvons dans sa démarche une façon de prendre de la hauteur, de questionner notre quotidien et aiguïser nos esprits critiques. Cette démarche

artistique, ludique et sensible fait écho au projet social et culturel de l'association A.V.E.C, cet espace de curiosités artistiques, culturelles et citoyennes. www.sebastienfayardfaitdestrucs.com

Et maintenant ? Où en sommes-nous, où allons-nous, à quoi tenons-nous ?

Le confinement est déjà loin derrière nous et pourtant plane cette étrange période où la joie de sortir et d'imaginer de nouvelles rencontres culturelles, artistiques et politiques se mêle à des incertitudes, des inquiétudes. Et si le monde associatif et le monde de la Culture, et plus encore, ne s'en remettait pas ?

Le manque nous aide à réaliser ce qui nous est cher. Nous sommes en manque. Danser, échanger, rire, rencontrer, partager, aider... Alors, **nous allons redémarrer. Certes avec des contraintes, synonyme de frustrations, mais c'est un premier pas, en espérant un second... Le but étant d'être en mouvement et de garder nos idéaux en vue ...**

Nombre des outils à disposition de l'association ont pris un coup dans l'aile lors de cette (longue) traversée du désert (sanitaire), pourtant l'association, son projet, son objet, son sujet oeuvre chaque jour en cette période en questionnant ces fondements et en projetant les formes du « monde d'après ».

Et maintenant ? Où en sommes-nous, où allons-nous, à quoi tenons-nous ?

Pourrions-nous prendre le temps d'en discuter ? **Pourrions-nous « vraiment parler politiquement » ? Pour « faire émerger quelque chose comme un espace, un être, une chose publique » (Bruno Latour *) ?** Agir, transmettre pour déconstruire des idées et bâtir des pensées, afin de faire vivre collectivement une idée, un commun. Cette parole politique est partout : dans l'acte artistique, dans l'engagement associatif, dans l'accompagnement de chacun sur son territoire.

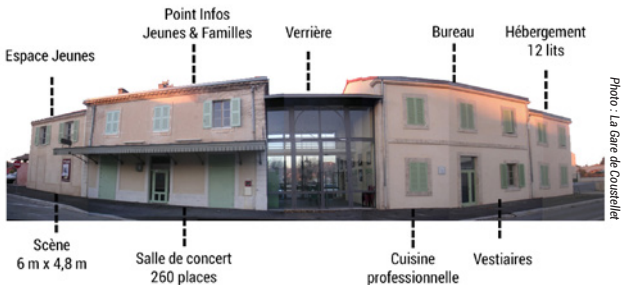
Et maintenant ? Où en sommes-nous, où allons-nous, à quoi tenons-nous ?

Nous nous en remettons. Et pour cela nous mettons tout en oeuvre pour vous rencontrer de nouveau, pour que les individus se rencontrent, que le frottement des identités, la magie des étincelles puisse de nouveau avoir lieu, à La Gare et partout autour, sur son territoire. « Manger bouger », c'était les slogans d'avant... Aujourd'hui, on n'a plus le droit de bouger en dansant. Alors, on se réinvente parce que la vie c'est avant tout « se rencontrer, partager, chanter, danser ». **Les cheminots sont au charbon, les méninges fument pour imaginer nos retrouvailles, sous d'autres formes, mais en gardant l'esprit de la Gare et en oeuvrant, plus que jamais, pour ses valeurs associatives d'ouverture, de solidarité, d'humanité.**

Ce livret est le reflet de ce que nous sommes plus que ce que nous faisons, dans les temps où le « faire » est malmené et où « l'être » est essentiel.

*Bruno Latour : sociologue, anthropologue et philosophe des sciences
« Les Nouveaux Cahiers de Doléances »*

Le Conseil d'Administration



L'ASSOCIATION A.V.E.C

IL ETAIT UNE FOIS ...

Quatre jeunes gens, issus du secteur de l'animation, assez fous et aussi très motivés pour se lancer dans le défi de "développer les pratiques artistiques, socio-éducatives et sportives afin de favoriser l'épanouissement et l'implication citoyenne des habitants et de dynamiser la vie associative locale et la structuration du territoire."

SA RAISON D'ÊTRE

Ainsi, depuis plus de 24 ans, l'association - **A.V.E.C : Animation Vaclusienne Éducative et Culturelle** - met en œuvre un projet multi-sectoriel (social et culturel) pour favoriser des dynamiques en milieu rural mais aussi travailler à la transformation et à l'innovation sociale. C'est à travers ses valeurs d'ouverture, de mixité, de partage, de transmission, qu'elle agit pour la mise en actes des **droits culturels, du développement durable et de l'économie sociale et solidaire**. Issue de l'éducation populaire, elle œuvre pour son renouveau, au regard des transformations sociétales.

UN PROJET PLURIEL ET ÉVOLUTIF

Un peu comme une "maison de projets" individuels ou collectifs, aux portes d'entrées multiples (musiques, animation, jeunes, familles, rencontres citoyennes...) parfois nébuleuse, ce **caractère polymorphe assumé** et recherché permet à l'association **une grande ouverture et flexibilité dans ses actions** en prise directe avec la vie et les besoins du territoire.

EN BREF

La Gare de Coustellet est un **"espace de curiosités artistiques, culturelles et citoyennes"** qui invite à créer, à travers son projet socio-culturel, un quotidien original et solidaire grâce à la mise en place d'une dynamique associative de territoire.

Sur le terrain, le projet prend vie et sens grâce à **des énergies humanistes** et un travail collectif, un engagement permanent des administrateurs bénévoles, des bénévoles, des salariés, des adhérents, des artistes, des habitants, des jeunes et des partenaires.

Soyez bienvenus pour réfléchir et «faire du commun», alimenter le projet, participer en faisant chauffer cette machine à milles et une vapeur !

Cf agendas "cartes postales", musiques et jeunesse, en fin de programme.

L'ÉQUIPE

LE CONSEIL D'ADMINISTRATION

Composé de douze administrateurs.trices, bénévoles, élu.e.s pour deux ans lors de notre Assemblée Générale suivant les conditions prévues dans les statuts de l'association. Il est garant des orientations fixées par l'association. Élus par celui-ci, les membres du bureau (en gras ci-dessous) sont l'instance dirigeante, en charge de préparer les conseils d'administration.

Présidente : Laëticia PONSAT

Secrétaire adjoint : Brice CILICHINI

Trésorier : Julien BOURMALO

Ronan BROUSSIER / Hélène DE NARDO / Guillaume GROS

Trésorier adjoint : Loïc DRIOT

Jean-Noël JULIEN / Florence LEVASSEUR

Secrétaire : Ludovic MAZET

Pierre ROUSSEAU / Thomas VERDEAUX

LES SALARIÉ(E)S

Depuis janvier 2020 dernier, il y a eu du mouvement au sein de l'équipe salariée de l'association A.V.E.C, **des nouveaux entrants, des sortants**, comme dans les sports collectifs! Nous vous les présentons ici, dans l'attente de les rencontrer en chair et en os lors de votre prochaine venue. Une pensée chaleureuse avec un petit pincement au coeur et oui on s'attache, pour Antoine, François, Nabil et Jean-Yves qui sont partis vers de nouveaux horizons. Heureux d'avoir partagé un bout de l'histoire d'A.V.E.C / La Gare avec vous. Bon vent les gars !

Direction Stéphane Soler

Administration Cécile Paris

BIEN VENUE **Régie générale et technique du bâtiment**

Aurélié De Moya

**Secrétariat Administratif
Comptabilité & Billetterie**

Estelle Connan

Information et communication

Sophie Fougerouse

Restauration
Isabelle Hégy

Entretien

Aurélié Villoni

BIEN VENUE **Bar** (gestion débit de boisson)
Hubert Sylvestre

PÔLE MUSIQUES ACTUELLES ET SPECTACLE VIVANT

BIEN VENUE **Coordination et Programmation**
Michel Audouard

Chargé(e) d'éducation artistique et actions culturelles
Recrutement à venir

PÔLE ANIMATION JEUNESSE ET FAMILLE

Coordination et Animation
Pauline Miranda

Directeur(trice) et animateur(trice) Accueil Jeunes
En cours de recrutement

Sans oublier les intermittents du spectacle notamment Mathieu Cornu, de nombreux bénévoles de terrain qui, toute l'année, sont aussi les forces vives et indispensables de ce projet associatif ainsi que **des stagiaires** que nous accueillons régulièrement.



Finit le "train-train", les cheminots en action !

LES CHEMINOTS BÉNÉVOLES !

Un grand merci à : Cécile F, Gilles M, Patricia D, Jérôme L, Shana G, Madeleine G, Robin G, Edith P, Estelle L, Estelle T, Geneviève K, Jennifer C, Julien B, Léa P, Mélissa G, Marie-Odile C, Marion E, Maud F, Michaël P, Murielle C, Nicole B, Violaine M, Sarah V, Xavier B, Nicolas M et les douze membres du conseil d'administration (cf p.5) ... faisant partie intégrante de l'équipe et sans qui rien ne serait possible.

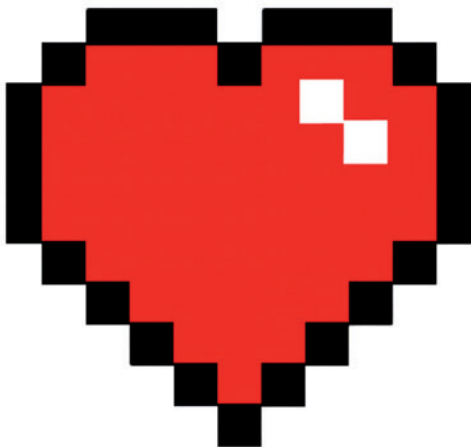
En effet, plus que jamais et moins que demain, **nous avons besoin, ici et là, sur cette terre, de l'énergie du cœur, d'actions non-marchandes, de solidarité, d'entraide, de gens qui agissent pour un autre demain possible, imaginable, souhaitable, rêve(able) et commun...**

L'association A.V.E.C n'aurait jamais réussi 24 années d'action culturelle et sociale en milieu rural sans **cette force qui s'appelle le bénévolat** ! Oui c'est cette appel du cœur qui rend possible l'impossible, qui **rend amoureux et heureux dans l'adversité**, qui permet d'ouvrir des fenêtres dans les murs, de bâtir des ponts invisibles !

Faites en de même, en bas de chez vous, pour une cause sociale, humanitaire, culturelle, sportive... Engagez-vous avec votre ❤️.

Et si c'est dans une Gare culturelle et sociale que vous imaginez pouvoir être utiles et amoureux, vous pouvez nous écrire à aucharbon@aveclagare.org

APPEL DU COEUR !



**BÉNÉVOLER
REND
AMOUREUX**

www.aveclagare.org

REJOIGNEZ-NOUS :

04 90 76 84 38 - aucharbon@aveclagare.org

NOS MISSIONS

Présentée plus haut dans ce livret comme un "espace de curiosités artistiques, culturelles et citoyennes", comment, alors, l'association met-elle en oeuvre ce projet socio-culturel de territoire ?

Un peu comme dans une Gare, n'est-ce pas ! C'est-à-dire «le lieu de tous les départs» tant **pour les projets musicaux** que **pour les projets de jeunes et de citoyens**. Cette double notion de découverte, de croisement et de rencontres, est le fil conducteur du projet associatif global : **croisement et mixité des publics, croisement des genres et des esthétiques, croisement des projets pour une réelle perméabilité.**

Grâce au soutien des élus et des politiques publiques défendues, l'association peut ainsi développer des missions et des dispositifs suivants.

UNE SCÈNE DE MUSIQUE(S) ACTUELLES (labellisée SMAC), sur un territoire rural
Missionnée pour son projet artistique :

- soutenir l'émergence
- oeuvrer au développement de la nouvelle scène
- favoriser la rencontre des mondes et des cultures dans toute leur diversité
- produire de l'expérimentation artistique, culturelle et sociale
- diffuser du spectacle vivant

À travers :

- la programmation de concerts
- le soutien à la création / résidences et la professionnalisation artistique
- l'accompagnement des amateurs et pratiques artistiques
- l'action culturelle, médiation et participation des publics
- le développement et la structuration de partenariats et réseaux

UN PÔLE JEUNES ET FAMILLES (labellisé : Espace de Vie Sociale, Point Info Jeunes et Familles, Service éducatif et actions, Base de loisir, Accueil Jeunes)
Missionné pour son projet éducatif et social :

- renforcer les liens sociaux, familiaux et les solidarités de voisinage
- coordonner et encourager les initiatives dans une dynamique de territoire en milieu rural
- favoriser la vie collective et la prise de responsabilités des usagers

À travers :

- l'accompagnement des jeunes et l'insertion professionnelle
- le développement de loisirs autrement (12 > 18 ans)
- les interventions d'action éducative et pédagogique
- la création de temps de rencontres à destination des familles et du voisinage
- un accompagnement dans l'autonomie et l'indépendance des jeunes

UNE RENTRÉE “CHAMBOULE TOUT”

Dans cette rentrée bouleversée par la mise en place de protocoles et mesures sanitaires, il est évident que l'association A.V.E.C, présentée comme un projet ouvert et participatif, de vie, de rencontres, de lien social, est, de toute évidence, aux antipodes (dans le fond comme dans la forme), des exigences qu'impose l'état d'urgence.

EN QUÊTE DE SENS ET D'ACTIONS

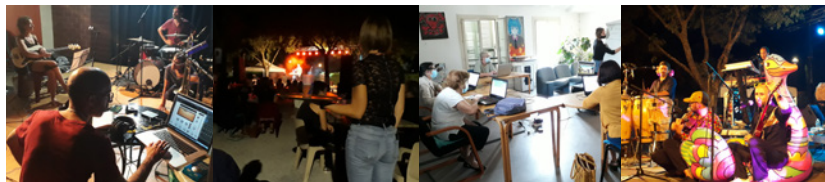
Ainsi, après plusieurs mois de vécu avec les contraintes sanitaires en vigueur, nous devons redoubler de créativité pour rebondir et faire avec la situation. Et comme notre envie est plus forte que l'abattement, nous allons donc continuer, en prenant de la hauteur, rompant avec les habitudes, en se questionnant et en se lançant dans de nouvelles expériences, soumises aux aléas de l'actualité et des règles du jeu à appliquer pour des lieux recevant du public.

NAVIGATION À VUE

Côté musiques actuelles, nous vous donnons rendez-vous autour de projets musicaux manqués au printemps 2020, de nouvelles découvertes, de cafés musique(s), le tout « sur mesure » du moment. Des résidences et accompagnements de projets sont également programmés pour la rentrée. Il nous importe de continuer à garder du lien entre les artistes et les habitants pour que le spectacle vivant reste VIVANT !

Côté jeunes et familles, les portes de l'accueil jeunes ont ré-ouvert le 9 septembre. Ses activités et sorties sont à construire de façon participative avec les jeunes, en petit groupe (ex : week-end, veillées...) pour s'adapter au contexte, favoriser l'autonomie et permettre de belles échappées. Les portes de l'espace de vie sociale rouvrent également, avec la reprise des ateliers « débiter avec le numérique » ainsi que des cafés des parents.

Et pour la suite, il nous importe, toujours et encore, de créer des “espaces / temps” de débats pour continuer à “faire commun” et construire collectivement l'avenir en faisant évoluer ensemble le projet de l'association.



Résidence Tranche - Concert plein air Musika Jump - Atelier "débiter avec le numérique" - El Gato Negro [cumbia - afro rap]

Détails des RDV : cf cartes postales détachables, en fin de programme

PRÉCAUTIONS SANITAIRES DU MOMENT

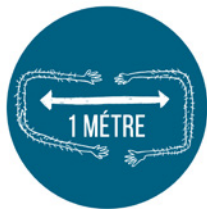
Et oui, en tant que lieu accueillant du public (mineur et majeur) et dans le contexte actuel, nous vous demandons de respecter les mesures sanitaires en vigueur. Celles-ci étant amenées à évoluer, nous vous invitons à consulter les changements possibles sur le site du gouvernement : <https://www.gouvernement.fr/info-coronavirus>



PORT DU MASQUE
OBLIGATOIRE



SE LAVÉR TRÈS
RÉGULIÈREMENT LES
MAINS



AU MOINS 1 MÈTRE
QUAND CELA EST
POSSIBLE

EURÊKA !



BONJOUR
AVEC LA LANGUE
DES SIGNES

PLAN VIGIPIRATE

Afin de vous accueillir dans les meilleures conditions, merci de prendre vos dispositions au préalable.

OBJETS INTERDITS



BOUTEILLES
VERRES ET PLASTIQUES



SACS
VOLUMINEUX

INFOS PRATIQUES

BILLETTERIE

En raison du contexte sanitaire, l'achat de billets en ligne est vivement recommandé. Si impossibilité, celui-ci pourra aussi se faire sur place dans la limite des places disponibles (attention jauge réduite).

PRÉVENTE

En ligne sur www.billetterie.aveclagare.org
À La Gare : **Mer. > Ven : 13h30 > 17h30**
Soir de concert : billetterie sur place
(sous réserve de disponibilité)

Paiements acceptés : espèces, chèques et ROUE
(monnaie locale complémentaire / www.laroue.org).
Pas de paiement CB (distributeur à 50m)

CARTES/PASS

Au vu du contexte, nous suspendons la vente des Pass 3D et Carte "Full access". Pour les personnes déjà abonnées, ces cartes sont valables jusqu'en juin 2021. **Besoin de plus d'informations ?**
Contactez-nous !

OUVERTURE / RESTAURATION / TARIFS

Toujours au vu du contexte, les concerts et soirées à venir se tiendront pour partie à La Gare mais aussi dans d'autres lieux extérieurs. Notre fonctionnement d'accueil et conditions tarifaires sont donc amenés à évoluer et s'adapter suivant les lieux.

Informations à suivre, pour chacun des rendez-vous, sur notre site (rubrique "agenda").

INSCRIPTION À L'ACCEUIL JEUNES

De septembre à août

Activités (stages, ateliers, sorties, séjours) et projets accompagnés, les mercredi, vendredi et samedi + week-end et vacances scolaires

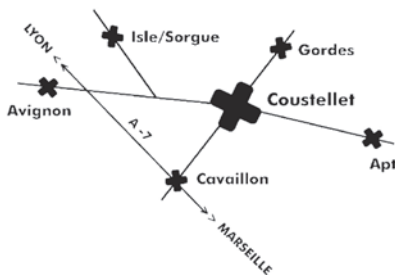
Tarifs : 10 > 35€

Contact : Pauline MIRANDA
jeunesse@aveclagare.org - 04.86.50.80.10

TRANSPORTS

Coordonnées GPS : 43.86725 x 5.143476

En voiture : Avignon 30 mn / Apt 20 mn / Cavaillon 10 mn



ADHÉRER ! POURQUOI ?

Être adhérent à l'association A.V.E.C c'est :

- participer à la vie et au développement de l'association et de son projet
- bénéficier des invitations aux filages de groupe en répétitions, invitations impromptues...

Carte d'adhérent : 6€ (prix minimum et plus si vous le voulez sous forme de don, à votre bon coeur !) nominative - valable 1 an de date à date





NOTRE ACTU

À FLUX TENDU AVEC LES
SURPRISES ET REBONDS

WWW.AVECLAGARE.ORG



La Gare / Association A.V.E.C :
Animation Vauclusienne Éducative et Culturelle - 105 quai des entreprises
Coustellet 84660 Maubec Tel : 04 90 76 84 38 www.aveclagare.org



"anim lagare"

"la gare de Coustellet"